



TopEco

Verandadaken en pergola's

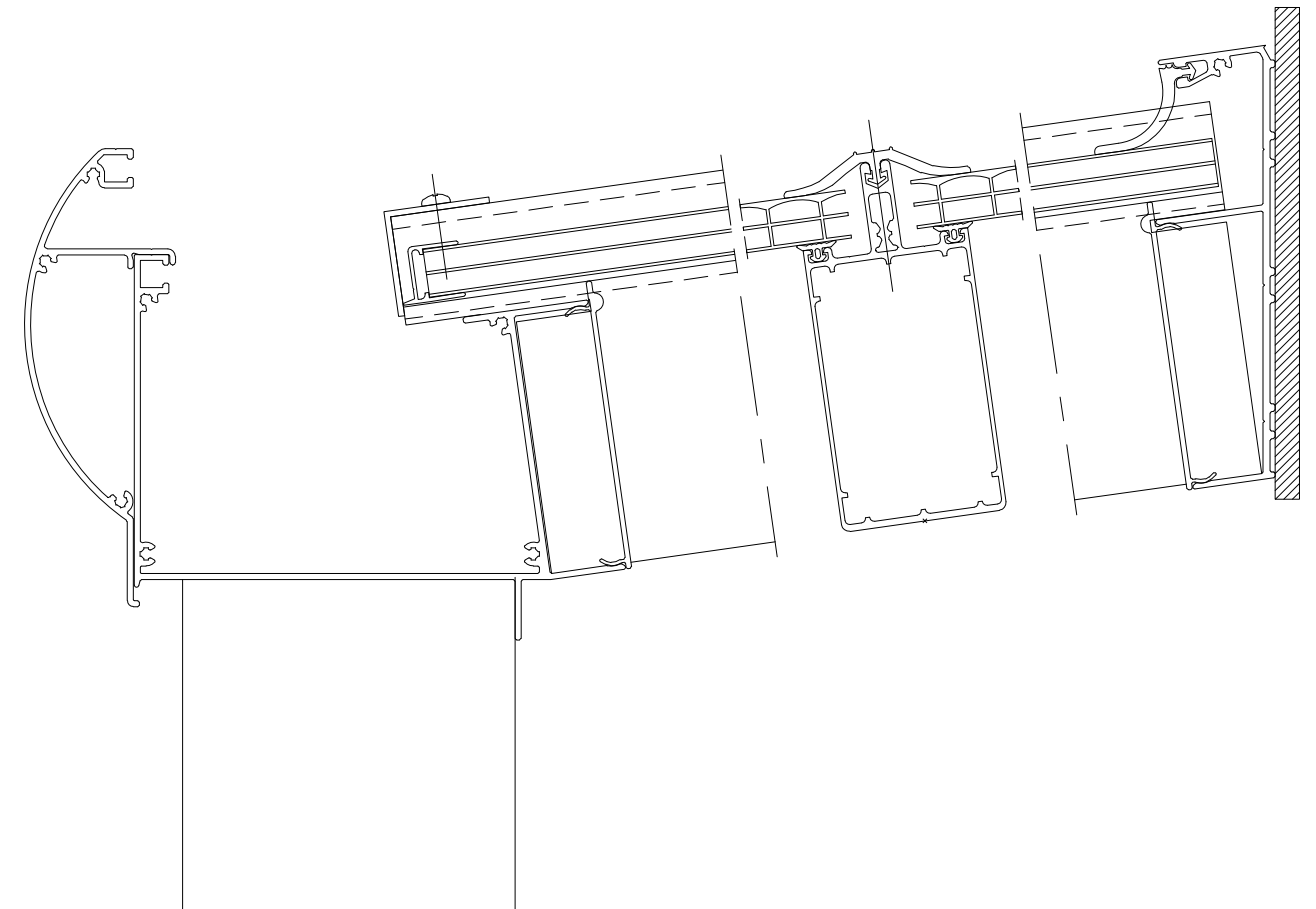
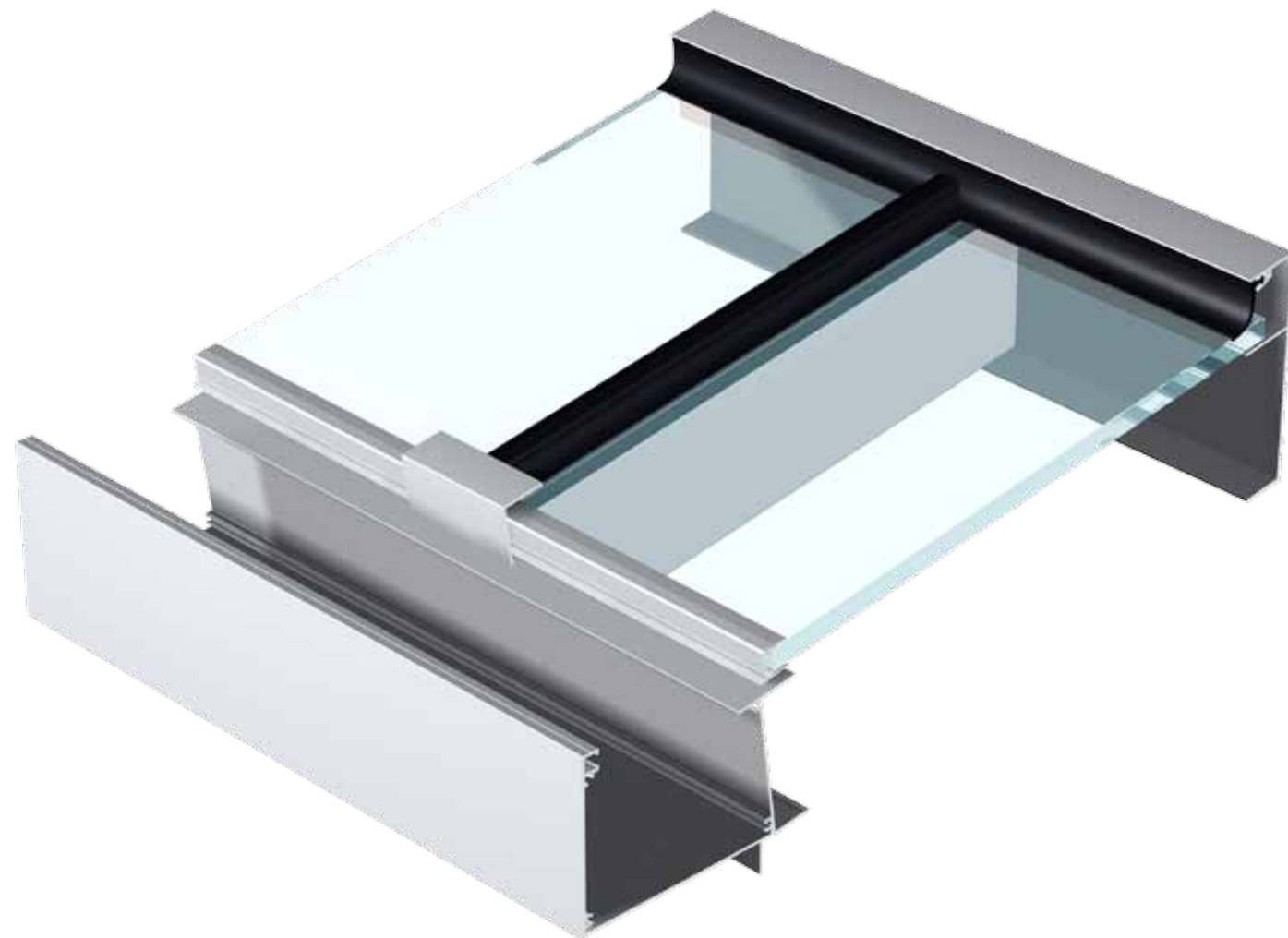
TopEco is een gamma van niet-thermisch onderbroken profielen en accessoires, ontworpen voor de realisatie van verandadaken en pergola's. TopEco is een eenvoudig maar duurzaam systeem dat makkelijk te produceren en te monteren is. Er zijn verschillende mogelijkheden met betrekking tot designs waaronder ronde, vlakke en klassieke goten.

Karakteristieken

- » Vaste dakhelling van 8°.
- » Aanbouw mogelijkheden voor draai- en schuifreeksen van Sapa Building System.
- » Probleemloos plaatsen van gelaagd glas (44,2 - 55,2 mm), acrylaat- of polycarbonaatplaten (16 - 32 mm), geïsoleerd gelaagd glas (type en dikte volgens de vereiste normen).
- » Plaatsing van de panelen met behulp van klemprofielen en afdekprofielen.
- » De beglazingsrubbers zijn in zwart EPDM (PMMA compatibel) of co-extrusie zwart en wit.
- » De dragerprofielen hebben verschillende afmetingen en kunnen voorzien worden van versterkingen in aluminium of staal.
- » De dragerprofielen kunnen aan de binnenzijde bekleed worden met afdekprofielen in verschillende designs.
- » Eenvoudige muuraansluiting, bestaande uit slechts één stuk. Bij vullingen met een dikte van meer dan 16 mm kan dit in twee delen gesplitst worden.
- » Eenvoudig en efficiënt afwateringssysteem.



Technische tekeningen



Sapa Building System, divisie van de Zweedse groep Sapa, is één van de voornaamste leveranciers van aluminium profiels stemen voor schrijnwerk in Europa. De hoofdactiviteit betreft de ontwikkeling en de verdeling van aluminium profiels stemen. Sapa Building System streeft ernaar optimale systemen en projectoplossingen op de markt te brengen die een concrete meerwaarde bieden voor constructeurs, architecten, promotoren en particuliere bouwheren.

Ramen en Deuren

Schuifsystemen

Gevels

Veranda's

Balustrades, poorten e.a.

BIPV

Alwiti BV

Malachiet 1300

3316 LD DORDRECHT

Tel: 078-6515166

Fax: 078-6183130

E-mail: info@alwiti.nl | sales@alwiti.nl

Sapa Building System NV

Postadres **Industrielaan 17, BE-8810 Lichtervelde** Tel. **+32 51 72 96 66** Fax **+32 51 72 96 89**

Postadres **Industriezone Roosveld 11, BE-3400 Landen** Tel. **+32 11 69 03 11** Fax **+32 11 83 20 04**

E-mail info.be@sapagroup.com Website www.sapabuildingsystem.be

sapa:

buildingsystem

ARCHITECTURAL ALUMINIUM SOLUTIONS