



Slide 125

Schuifsystemen

Sapa Building System



Slide 125 is een hoogwaardig thermisch geïsoleerd schuifdeursysteem, met een gebruiksvriendelijke schuifwerking. Het systeem kan worden gebruikt voor toepassingen waar grote breedtes vereist zijn en is duurzaam, stabiel en opmerkelijk energie-efficiënt. Slide 125 biedt onbelemmerd uitzicht, heeft bijzonder elegante en attractieve esthetische lijnen en is ontworpen om te voldoen aan de eisen van moderne architectuur.



Sterkte & duurzaamheid

- » Een combinatie van sterke profielen en roestvast stalen loopwielen met polyamide versterkte steunen, die kan worden toegepast in beglaasde oppervlakken van maximaal 2,5 m hoog voor de schuivende versie.
- » Roestvast stalen wielen vervormen niet en garanderen daardoor een lange levensduur.
- » De roestvast stalen wielen hebben voor elke vleugel afzonderlijk een draagvermogen van 200 kg en garanderen ook bij dat gewicht een soepele werking.
- » De vleugelprofielen met een bouwdiepte van 45 mm zijn geschikt voor een beglazingsdikte van 24 tot 35 mm.

Prestaties

- » Perfecte waterafvoer via afvoergaten en geïntegreerde afdichting.
- » Speciale borsteldichtingen zorgen voor een goede water- en winddichtheid.

Energie

- » Slide 125 profielen zijn thermisch onderbroken met 40 mm omegavormige, met glasvezel versterkte polyamide strips. Het resultaat is dat de Slide 125 hoge thermische prestaties levert en voor een verbeterde totale isolatie zorgt, hetgeen in een lager energieverbruik resulteert.
- » Het systeem is geschikt voor beglazingen van 29 - 35 mm voor vaste delen en van 24 - 35 mm voor schuivende delen. Standaard ventilatiesystemen kunnen op eenvoudige wijze in de Slide 125 worden geïntegreerd.
- » Schuivende versie:
Prestaties: 3 (EN 12207); 9A (EN 12208); C3 (EN 12210) (mono-rail)

Veiligheid

- » Speciaal hand- en sluitwerk, in combinatie met veiligheidsglas zorgt voor een verhoogde weerstand tegen inbraakpogingen.
- » Uittilbeveiliging aan de bovenzijde voorkomt het optillen van de vleugel.
- » Het sluitwerk van de Slide 125 kan worden voorzien van een ventilatiestand, die voor een gezonde ventilatie van het gebouw zorgt.
- » Weerstandsklasse ENV 1627 - 1630 klasse 2

Design

- » Slide 125 is speciaal ontworpen om een bijzonder aantrekkelijk design voor schuiframen en schuifdeuren te bieden. Ook de versterkte profielen zijn volgens deze filosofie ontwikkeld.
- » Het systeem is te combineren met andere producten van het Sapa Building System, zoals vlies-gevelsystemen en veranda's.
- » Het kaderprofiel kan verzonken gemonteerd worden zodat het gelijk komt te liggen met de vloer.
- » Standaard ventilatiesystemen kunnen op eenvoudige wijze worden geïntegreerd.
- » Een uitgebreide serie aanvullende profielen maakt het perfect integreren van de vensterindeling in het gebouw mogelijk.



Onderhoud

- » Alle profielen kunnen eenvoudig worden gereinigd.
- » Aluminium roest, rot of scheurt niet, vervorming is uitgesloten.
- » Aluminium is een 'groen' product: het is oneindig recycleerbaar zonder aan kwaliteit in te boeten.

Afwerking

- » Meer dan 400 kleuren poedercoating in mat, glanzend of zijdemat.
- » Unieke series met hout-, structuur- en structuur-metallic-effect zijn leverbaar.
- » Anodiseerde toplaag is eveneens een optie.
- » Accessoires kunnen in de kleur van de profielen worden geleverd.
- » De polyamide thermische strip maakt een tweekleuren afwerking mogelijk. Het resultaat is, dat de exterieur-eisen van het gebouw geen inbreuk maken op de interieur-wensen.
- » Onze oppervlaktafwerking voldoet aan de hoogste eisen van Qualicoat of Qualanod.





Automatisering

- » Frames worden gemonteerd met behulp van pers- of nokhoeken. Vleugels worden met behulp van schroeven gemonteerd.
- » Alle profielen zijn geprefabriceerd met behulp van een productiecentra. Afwateringsgaten, uitsparingen voor vleugels en de gaten voor nokhoeken zijn daardoor bijzonder nauwkeurig aangebracht, waardoor de montage bijzonder snel en nauwgezet plaatsvindt.
- » Productiehandleidingen en precieze software verschaffen de productiemedewerker de benodigde informatie om snel te kunnen werken.
- » Sapa Building System stelt haar software SapaLogic, een open concept voor automatisering beschikbaar aan producenten die beschikken over een CNC-productielijn.

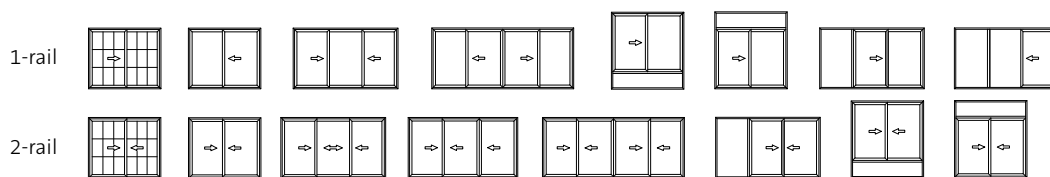
Projectondersteuning & service

- » Het ervaren Sapa Building System Project Team adviseert u over de beste productoplossingen.
- » Wij kunnen u helpen met de prijzen, de sterkteberekeningen, de gebouwaansluitingen, thermische simulaties, enz.
- » Specifieke projectoplossingen kunnen worden ontwikkeld.
- » Monsters, catalogi, technische specificaties en digitale tekeningen zijn beschikbaar.

Sapalogic is een gebruiksvriendelijk calculatieprogramma voor snelle, efficiënte en volledige berekeningen van ramen, deuren, structuren, gordijngevelsystemen en veranda's. SapaLogic is bijzonder compleet maar toch modulair: de verschillende versies kunnen aan de behoeften van uw bedrijf worden aangepast.

Sapathermic is gedetailleerde thermische simulatiesoftware voor deuren, ramen, schuifsystemen en gordijngevelsystemen. Het kan worden gekoppeld aan SapaLogic of dienen als stand-alone versie.

Applicaties



Afmetingen

Min. aanzichtbreedte 1-rail (vast deel)	44,5 mm
Min. aanzichtbreedte 1-rail (schuivend deel)	90 mm
Min. aanzichtbreedte 2-rail (schuivend deel)	90 mm
Profeldiepte 1-rail	125 mm
Profeldiepte 2-rail	125 mm
Profeldiepte vleugel	45 mm

Beglazing

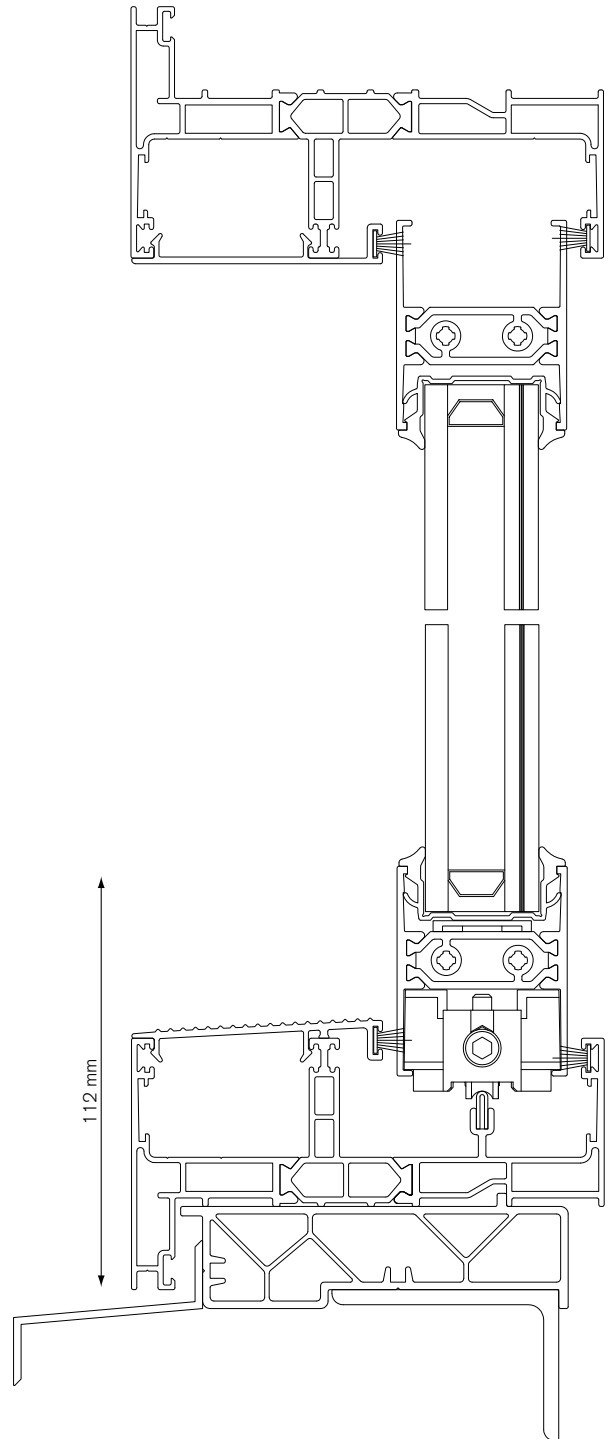
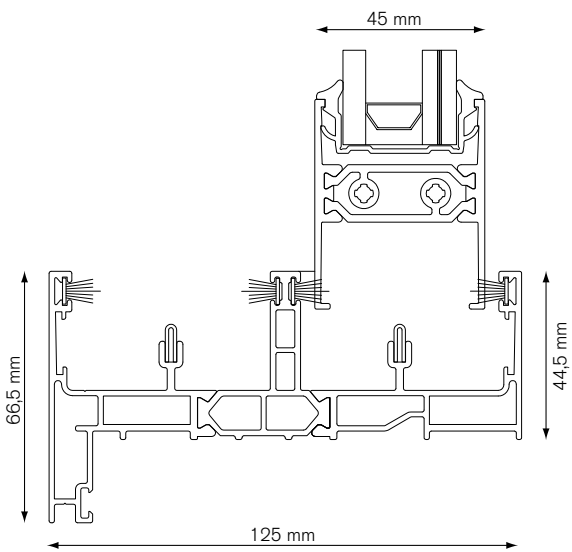
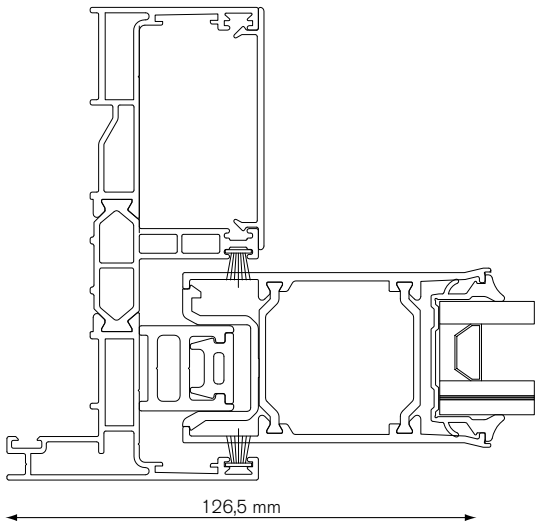
Dikte vaste delen 1-rail	29 - 36 mm
Dikte schuivende delen 1-, 2-rail	24 - 35 mm
Beglazingsmethode	portefeuille

Prestaties

Thermische breuk	35 mm polyamides PA 6.6 GF25 (40 mm in de vleugel)		
Veiligheid:	inbraakwerendheidsklasse 2	ENV 1627 - 1630	
Luchtdichtheid	3	600 Pa	EN 12207
Waterdichtheid	9A	600 Pa	EN 12208
Winddichtheid, veiligheidstest	C3	1200 Pa, sec. 1800 Pa	EN 12210

Deze informatie is slechts indicatief. Raadpleeg voor meer informatie uw lokale Sapa Building System dealer.

Technische tekeningen



Sapa Building System, divisie van de Zweedse groep Sapa, is één van de voornaamste leveranciers van aluminium profielsystemen voor schrijnwerk in Europa. De hoofdactiviteit betreft de ontwikkeling en de verdeling van aluminium profielsystemen. Sapa Building System streeft ernaar optimale systemen en projectoplossingen op de markt te brengen die een concrete meerwaarde bieden voor constructeurs, architecten, projectontwikkelaars en bouwbedrijven.

SAPA BUILDING SYSTEMS BV

- Bezoekadres: Alcoalaan 1, NL-5151 RW Drunen
Postadres: Postbus 75, NL-5150 AB Drunen
T +31 416 38 6480 | Fax +31 416 38 6489
- E sbsdrunen@sapagroup.com | W www.sapabuildingsystem.nl

sapa:
buildingsystem
ARCHITECTURAL ALUMINIUM SOLUTIONS